

# Con la MADIS ROOM il terremoto non fa più paura.

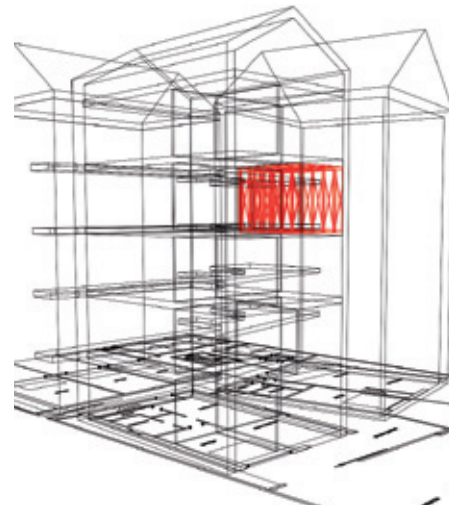
Antonio D'Intino  
Titolare Madis Costruzioni



La cellula antisismica brevettata da Madis Costruzioni resiste agli eventi più catastrofici, si installa in qualsiasi stanza ed è invisibile: un'innovazione senza precedenti.

Abbiamo ancora davanti agli occhi le scene di disperazione. I tragici fatti di Emilia Romagna e L'Aquila ci ricordano tristemente l'elevata sismicità della nostra Italia, se poi aggiungiamo che la maggioranza del patrimonio edilizio non è idoneo a fronteggiare questi eventi il quadro della situazione è poco confortante. Consapevole di queste criticità e memore dei disastri prodotti da questi eventi nella propria regione, l'Abruzzo, l'azienda Madis Costruzioni a seguito di un articolato iter progettuale e rigorosi test ha brevettato MADIS ROOM (brevetto n° 0001400292), la cellula antisismica. Madis da sempre punta sul fattore innovazione, come emerge dalle parole del titolare Antonio D'Intino "Siamo aperti a nuove soluzioni e pronti ad accrescere il livello di specializzazione accogliendo le richieste di un mercato dinamico. Quando realizziamo un'opera diamo il massimo e siamo costantemente

supportati da metodologie all'avanguardia." La MADIS ROOM si rivolge in particolare al mercato delle ristrutturazioni/riqualificazioni edilizie, al centro di un certo fermento a seguito di agevolazioni fiscali ed ecobonus introdotti dai recenti provvedimenti governativi. Madis, infatti, ne propone l'installazione in fabbricati esistenti che, per impedimenti economici o tecnici, non è possibile rendere idonei a resistere al sisma. L'invenzione della Madis Costruzioni garantisce una protezione senza pari da urti e lesioni causate da crolli, calcinacci, macerie e smottamenti. Nella fattispecie, il team di ricerca Madis ha dato vita a una struttura modulare in acciaio, rivestita con un tessuto di fibre sintetiche ad alta tenacità antisfondamento. Un involucro impenetrabile, foderato all'interno in cartongesso, che può essere agevolmente



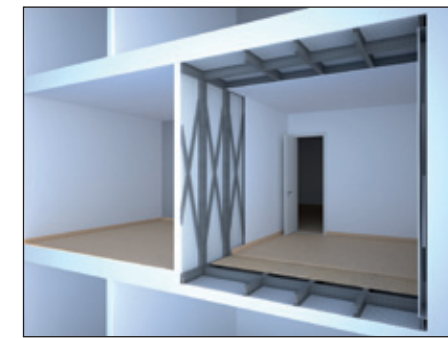
Evidenziata in rosso la MADIS ROOM, facile da installare anche ai piani alti di un condominio.

installato in qualsiasi fabbricato.

Oltre alla protezione in caso di eventi rovinosi, consente di proseguire l'at-

tività quotidiana e di usufruire della propria abitazione con sicurezza.

Avere uno o più ambienti protetti all'interno della propria casa permette di raggiungere, in pochi secondi e in caso di necessità, un'area sicura dove attendere che passi lo sciami sismico senza lo stress psicofisico di intere notti e giorni trascorsi fuori casa o in auto. Nel caso di crolli dopo un evento catastrofico non resta che attendere i soccorsi senza



Rendering della struttura interna della cellula antisismica brevettata da Madis Costruzioni.

temere per l'incolumità personale e dei propri cari. In queste circostanze non si avrebbe nemmeno il tempo di arrivare in aree sicure, e scendendo in strada basterebbe la caduta di mattoni o tegole per mettere a repentaglio la propria vita. Come visto, la MADIS ROOM è una soluzione rivoluzionaria che permetterà di avere dentro casa, e a costi contenuti, una o più stanze come ad esempio la camera matrimoniale o quella dei figli a prova di terremoto. La sua leggerezza, le sue dimensioni personalizzabili, l'alta versatilità della struttura e dei materiali ne permettono il montaggio nella quasi totalità dei fabbricati esistenti, qualunque sia lo scheletro portante. All'esterno degli ambienti non viene apportata alcuna modifica, mentre all'interno lo spazio abitativo è salvaguardato e si può optare per qualsiasi tipo di finitura e conservare l'arredo preesistente.

A lavoro ultimato, volendo, la 'nuova' stanza antisismica risulta praticamen-

te una fotocopia della precedente. La rivoluzionaria cellula antisismica brevettata da Madis Costruzioni garantirà la sicurezza dei suoi abitanti sopportando qualsiasi tipo di urto, smottamento e il carico di macerie. Una straordinaria invenzione che rivoluziona le frontiere dell'antisismica, un investimento in sicurezza e tranquillità che cancella l'ansia da terremoto e protegge quel che abbiamo di più prezioso, la vita, la nostra e quella di chi ci sta a cuore.



La stessa stanza prima e dopo il montaggio della MADIS ROOM, spazio utile e arredo restano invariati.

## La MADIS ROOM alla prova dei fatti: le immagini del crash-test di Pescara.

Alcune videocamere sistemate all'interno della nostra cellula documentano un crash-test effettuato a Pescara città. Un prototipo della MADIS ROOM viene installato in una vecchia palazzina da demolire, al suo interno è ricostruita una stanza con arredi e manichini

per avvicinarsi il più possibile ad una situazione di vita quotidiana. Sullo stabile si abbatte un terremoto simulato di potenza devastante, ma la cellula resta integra e i suoi occupanti incolumi. Sollecitazioni, urti e spostamenti provocano solo qualche crepa nel cartongesso.

Il fotoservizio del test eseguito a Pescara sulle performance della MADIS ROOM.

Guarda il video del crash-test su: [www.madiscostruzioni.it](http://www.madiscostruzioni.it)

**MADIS**  
COSTRUZIONI SRL

Via Raffaello, 175 • Pescara  
Tel. 085.74235 • e-mail: [madis\\_pe@iol.it](mailto:madis_pe@iol.it)  
[www.madiscostruzioni.it](http://www.madiscostruzioni.it)

**Cerchiamo per  
esclusiva di zona  
Imprese attive  
nelle ristrutturazioni**

Anche la MADIS ROOM beneficia  
degli incentivi statali per le ristrutturazioni

